

UNE AS PLUS OUVERTE

Propositions
de la Commission Nationale
des Chefs d'Établissement
2017

Avec la participation des fédérations nationales
de parents d'élèves FCPE et PEEP

Accédez aux propositions de la CNCE
via des séquences vidéo



UNSS
Union Nationale
du Sport Scolaire

L'accessibilité, l'innovation et la responsabilité sont les trois grands axes de développement du nouveau Plan National de Développement du Sport Scolaire (PNDSS) 2016-2020 qui érige le partage et la réussite comme valeurs fondatrices.

Alors que les parents d'élèves souhaitent massivement participer à la vie de l'Association Sportive¹ (AS), que mettons nous en œuvre, en termes d'accessibilité, pour faciliter cet engagement ? N'est-il pas de notre responsabilité de positionner l'AS comme un levier d'intégration dans et en dehors de l'école et d'encourager une continuité sociale locale ? Enfin, innover, n'est-ce pas savoir utiliser les moyens d'information et de communication modernes pour favoriser l'émergence d'une AS plus ouverte, objectif de la CNCE 2017 qui s'est appuyée sur trois thèmes :



Impliquer

Impliquer les parents, les élèves, l'ensemble de la communauté éducative



Créer du lien

Créer du lien dans l'EPLE et avec le tissu associatif local (Internats, écoles, collèges, lycées, clubs, associations de quartier,...)



Organiser une action phare

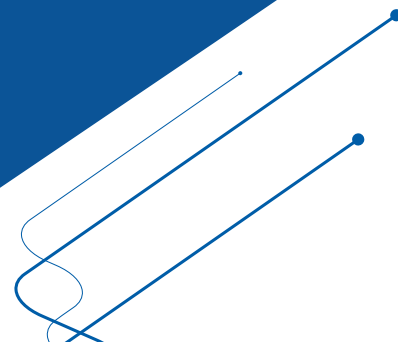
Mettre en place une action phare dans l'AS

Ce séminaire, réunissant trente-quatre chefs d'établissement référents académiques, huit représentants des deux fédérations nationales de parents d'élèves (FCPE et PEEP), les cadres régionaux, les directeurs nationaux adjoints et le directeur national de l'UNSS a été l'occasion de valoriser des propositions émanant de vingt-cinq commissions académiques des chefs d'établissement visant une AS plus ouverte.

C'est par le biais d'une démarche innovante, basée sur la concertation entre tous les acteurs, que se définit l'AS de demain. « Une AS plus ouverte » doit permettre à chacune et à chacun d'y trouver sa place, de valoriser ses compétences et de pouvoir s'engager dans des missions sur le court, moyen ou long terme.

En cliquant  **REGARDER LA VIDÉO** vous accéderez aux propositions de la CNCE grâce à différentes séquences vidéo. Elles ont pour objectif d'encourager l'ouverture des 9250 associations sportives affiliées à l'UNSS à l'ensemble de la communauté éducative.

¹source : questionnaire PNDSS, 8216 réponses de parents



Intégralité des propositions et des échanges Durée : 1h28

 [REGARDER LA VIDÉO](#)

Résumé des propositions Durée : 14'

 [REGARDER LA VIDÉO](#)

Propositions du groupe 1 Notre AS de Cœur Durée : 3'59

 [REGARDER LA VIDÉO](#)

Propositions du groupe 2 # toi à l'AS Durée : 5'11

 [REGARDER LA VIDÉO](#)

Propositions du groupe 3 # l'AS est à tous Durée : 6'16

 [REGARDER LA VIDÉO](#)

Propositions du groupe 4 # l'AS de cœur Durée : 4'47

 [REGARDER LA VIDÉO](#)

Propositions du groupe 5 Ensemble, nos valeurs en mouvement
Durée : 5'13

 [REGARDER LA VIDÉO](#)

Propositions du groupe 6 L'AS pour tous, L'AS pour toi, L'AS sporte-toi
Durée : 4'58

 [REGARDER LA VIDÉO](#)

Questions réponses avec Laurent LEJEUNE Durée : 41'28

 [REGARDER LA VIDÉO](#)



En pages suivantes,
retrouvez les mots clés
pour chaque groupe

Notre AS de Cœur

GROUPE 1

RAPPORTEUR

Eric Taillandier

Principal du collège L. Aubrac
Givors - Académie de Lyon



Impliquer

Fiche besoins de l'AS

Insérer une **FICHE BESOINS** (ressources) au **PROJET D'AS**

Présenter cette fiche sur différents moments de communication du début d'année (en interne et en externe, parents d'élèves, communauté éducative)



Créer du lien

Participer au **FORUM DES ASSOCIATIONS**
Affichage / presse - SMS / réseaux sociaux



Action phare FESTIV'AS

Faire une **MANIFESTATION AVEC UNE THÉMATIQUE** pour rassembler toutes les personnes susceptibles de s'impliquer dans la vie de l'AS

FESTIV'AS Cent, invitation, presse, écran dans etab et village ou ville



REGARDER LA VIDÉO

toi à l'AS

GROUPE 2

RAPPORTEUR

Sophie Gaudé

Principal du collège Plateau Goyave
à Saint Louis (La Réunion)

RAPPORTEUR

Georges Bijaoui

Proviseur du LP les CO Teaux - Cannes (Nice)



Impliquer

Valoriser l'engagement dans l'AS

AS plus-value / parcours élèves / familles / vie des établissements : suggérer / susciter l'implication

Communication des réussites via les outils numériques, les instances, les réunions parents-professeurs et les cérémonies



Créer du lien

Continuité, cohérence, mutualisation

Mise en réseau des partenaires de l'EPL : partenaires éducatifs (continuité école, collège, lycée, université), collectivités, tissu associatif, partenariats

Communication via l'ENT et les réseaux sociaux



Action phare

Évènement sportif et convivial

Organiser et pratiquer collectivement un rassemblement sportif autour de l'EPL porteur : pratique effective de l'ensemble de la communauté éducative, collectivités territoriales, institutionnels, tissu associatif, sans oublier la convivialité.

Communiquer : avant par l'ensemble des «adhérents» et relayer par les partenaires / pendant avec les jeunes reporters et la com des partenaires / après : cérémonie / réseaux sociaux (hashtag, compte)



REGARDER LA VIDÉO

l'AS est à tous

GROUPE 3

RAPPORTEUR

Daniel Hans Jacob

Proviseur du lycée E. Thomas - Le Quesnoy, Lille



Impliquer

Espace participatif

Informier, accompagner, communiquer, valoriser

Plaquette, portes ouvertes JNSS, CA, AG, site



Créer du lien

Ambassadeurs, ambassadrices

École / collège, collège / lycée, AS / commune

Réseaux sociaux JNSS, rencontres promotionnelles avec le cycle 3, découverte AS lycée, lors du **PARCOURS AVENIR**



Action phare

La nuit de l'AS

Atelier parents-élèves enseignants, mise à l'honneur, convivialité

Parcours citoyen



REGARDER LA VIDÉO

l'AS de cœur

GROUPE 4

RAPPORTEUR

Stéphanie Naillon

Principal du collège Béranger - Péronne, Amiens



Impliquer

Chaque parent apporte ses compétences

Utiliser les temps d'inscription et présentation aux parents, en ouvrant jusqu'à la pratique

Utiliser tous les supports de communication (numérique, dossier d'inscription, ...)



Créer du lien

Création d'une IPO

(Instance Participative Ouverte)

Via une participation des parents, pratique sportive partagée, temps festifs, ...)

Communication : parents ambassadeurs du sport scolaire (notamment via fédérations parents d'élèves)



Action phare

Le Défit de l'AS

Via IPO (boîte à idées) / Ascension du Mont Ventoux

Information relayée dans et en dehors de l'établissement / action promotionnelle



REGARDER LA VIDÉO



Ensemble, nos valeurs en mouvement



GROUPE 5

RAPPORTEUR

Philippe Zanin

Proviseur du lycée Le Teil - Grenoble



Impliquer

CVC-CVL & Fédérations parents d'élèves

Utiliser le CVC et le CVL pour promouvoir l'AS

Communiquer auprès des Fédérations de parents
d'élèves



Créer du lien

Liaisons inter-degrés

Action inter-degrés en lien avec le parcours éducatif de l'élève

Importance des liaisons école-collège et collège-lycée

L'AS comme une des offres



Action phare

Podium de l'AS - diplômes - talents

Créer le podium de l'AS lors d'une cérémonie de
remise de diplôme et/ou journée des talents

S'appuyer sur l'existant pour valoriser l'AS

Inviter les parents, les partenaires, la presse ...



REGARDER LA VIDÉO



L'AS pour tous L'AS pour toi L'AS porte-toi



GROUPE 6

RAPPORTEUR

Pascal Tabanelli

Principal du collège Montesoro - Bastia, Corse



Impliquer

Parcours éducatifs et sportifs

Valoriser les licencié(e)s dans les parcours éducatifs et sportifs
de l'école à l'université

Communication via ENT, pronote, bulletin scolaire, LSU ... logo AS,
maillots, goodies («corporate», appartenance, communauté)

Communication interne dans l'EPL (tableaux d'affichage
électroniques bien placés)



Créer du lien

Forum des associations & conventions

Développer des synergies d'actions pour développer une politique
sportive de territoire

Forums locaux des associations, conventions avec clubs et
associations locales ... ville, collectivités locales



Action phare

JNSS & patrimoine local

Journée du sport scolaire et patrimoine local

Presse locale, réseaux sociaux



REGARDER LA VIDÉO

8 représentants des fédérations de parents d'élèves FCPE et PEEP

pour **8 académies représentées**

31 cadres régionaux UNSS de 31 académies

36 chefs d'établissement référents académiques

et **11 directeurs nationaux adjoints**

Marie ROUSSEAU, professeur d'EPS, coordonnatrice de district de l'établissement d'accueil

Bruno TREHET, IA IPR-EPS, représentant le recteur de Paris

Laurent PETRYNKA, directeur national de l'UNSS

Nom	Qualité	Académie	Nom	Qualité	Académie
Emmanuel COTE	DSR	Aix-Marseille	Patrick BOULANGER	DSR	Lille
Christine Valibouse	Chef d'établissement	Aix-Marseille	Bertrand DERQUENNE	Chef d'établissement	Lille
Bertrand BOULLENGER	DSR	Amiens	Daniel HANS JACOB	Chef d'établissement	Lille
Stéphanie NAILLON VANBRABANT	Chef d'établissement	Amiens	Alain BABULE	DSR	Limoges
Jean-Marie VERNET	DSR	Besancon	Sylvie BOURDIER	Chef d'établissement	Limoges
Rosine CAPISTRO	Chef d'établissement	Besancon	Marie-Christine LEFRANC	DSR	lyon
Claude DERIAU-REINE	DSR	Bordeaux	Eric TAILLANDIER	Chef d'établissement	Lyon
Julie KHIARI	Chef d'établissement	Bordeaux	Nicole SYLVESTRE	DSR	Martinique
Arnaud BIDEL	DSR	Caen	Corine NAVARRO	Chef d'établissement	Martinique
Jean-Claude MARIVIN	Chef d'établissement	Caen	Hervé CURRAT	DSR	Mayotte
Pascal VACANT	DSRA	Clermont Ferrand	/	Chef d'établissement	Mayotte
Philippe GASTAL	Chef d'établissement	Clermont Ferrand	Stéphane ARIAS	DSR	Montpellier
Jacques KREMER	DSR	Corse	Dalila MESSEGHEM	Chef d'établissement	Montpellier
Pascal TABANELLI	Chef d'établissement	Corse	Serge RAINIERI	DSR	Nancy-Metz
Laëtitia GUICHARD	DSR	Creteil	Christine BERNARDIN	Chef d'établissement	Nancy-Metz
Raphaëlle BOUCHER	Chef d'établissement	Creteil	Thomas GRENAPIN	DSR	Nantes
Eric MASENÇAL	Chef d'établissement	Creteil	Dominique GIRAUD	Chef d'établissement	Nantes
Christian GLOMERON	Chef d'établissement	Creteil	Pierre LENOC	DSR	Nice
Catherine LEPETZ	DSR	Dijon	Georges BIAJOU	Chef d'établissement	Nice
Bruno ISABELLON	Chef d'établissement	Dijon	Marielle TYTGAT	DSR	Orléans
Laurent PETRYNKA (directeur UNSS)	Directeur UNSS	Direction Nationale	Christian PRIVAT	Chef d'établissement	Orléans
Edouard ANDREASSIAN	DNA	Direction Nationale	Bruno TREHET	IA-IPR EPS	Paris
Charles KASHEMA	DNA	Direction Nationale	Christophe NORCINI	DSR	Paris
Eric FRECON	DNA	Direction Nationale	Catherine DONOHUE WEILL	Chef d'établissement	Paris
Laurent LEJEUNE (DRH)	DNA	Direction Nationale	Marie ROUSSEAU	Professeur EPS	Paris
Françoise BARTHELEMY	DNA	Direction Nationale	Danielle BONHOMME	Parent d'élève PEEP 84	Peep
Philippe DEKEYSER	DNA	Direction Nationale	Claudine HERVY	Parent d'élève PEEP 41	Peep
Candice PREVOST	DNA	Direction Nationale	Véronique HERVIOU	Parent d'élève PEEP 17	Peep
Gaëlle WOLFF	DNA	Direction Nationale	Myriam MENEZ	Parent d'élève PEEP 94	Peep
Christophe LUCZAK	DNA	Direction Nationale	Vincent MICHAUD	DSR	Poitiers
Nathalie GRAND	DNA	Direction Nationale	Marylène PROUST	Chef d'établissement	Poitiers
Jérôme GILOT (organisateur)	DNA	Direction Nationale	Christophe SARRE	DSR	Reims
Jean-Yves GUEANT	Parent d'élève FCPE 59	FCPE	Jean-Raphaël NICAISE	Chef d'établissement	Reims
Carla DUGAULT	Parent d'élève FCPE 92	PCPE	Gilles LEBRETON	DSR	Rennes
Bernard DUBOIS	Parent d'élève FCPE 75	FCPE	Hervé DANET	Chef d'établissement	Rennes
Elise ROINEL	Parent d'élève CM FCPE	FCPE	François DALIPHARD	DSR	Rouen
Jackie BONNIEU-DEVALUEZ	DSR	Grenoble	Dominique CANTRELLE	Chef d'établissement	Rouen
Philippe ZANIN	Chef d'établissement	Grenoble	Mathieu ANZUINI	DSD 67	Strasbourg
Ketty LABAU	DSR	Guadeloupe	Jean-Jacques SERVET	Chef d'établissement	Strasbourg
Gilbert BEAUGENDRE	Chef d'établissement	Guadeloupe	Françoise RECOURA	DSRA	Toulouse
Jean-Pierre BEAUFORT	DSR	Guyane	Daniëlle BODIN	Chef d'établissement	Toulouse
Jean-Pierre OCTAVIA	Chef d'établissement	Guyane	Marie-Ange DAFFIS	DSR	Versailles
François METZ	DSR	La Réunion	Philippe ROUX	Chef d'établissement	Versailles
Sophie GAUDE	Chef d'établissement	La Réunion	Yannick RATIARSON	Chef d'établissement	Versailles

